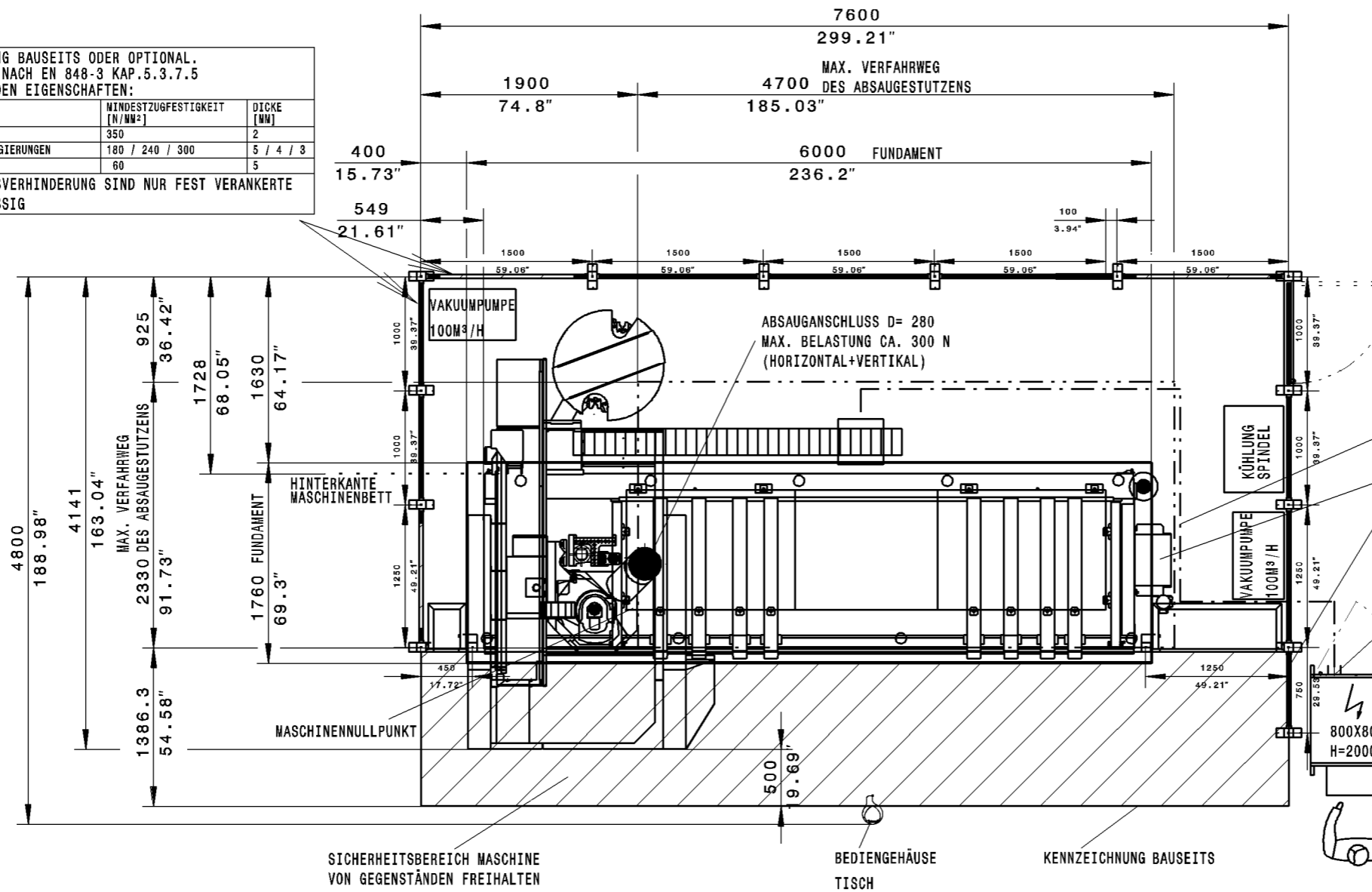


ABSCHRÄNKUNG BAUSEITS ODER OPTIONAL. AUSGEFÜHRT NACH EN 848-3 KAP. 5.3.7.5 MIT FOLGENDEN EIGENSCHAFTEN:

MATERIAL	MINDESTZUGFESTIGKEIT [N/MM²]	DICKE [MM]
STAHL	350	2
LEICHTMETALLLEGIERUNGEN	180 / 240 / 300	5 / 4 / 3
POLYCARBONAT	60	5

ALS ZUGANGSVERHINDERUNG SIND NUR FEST VERANKERTE WÄNDE ZULÄSSIG

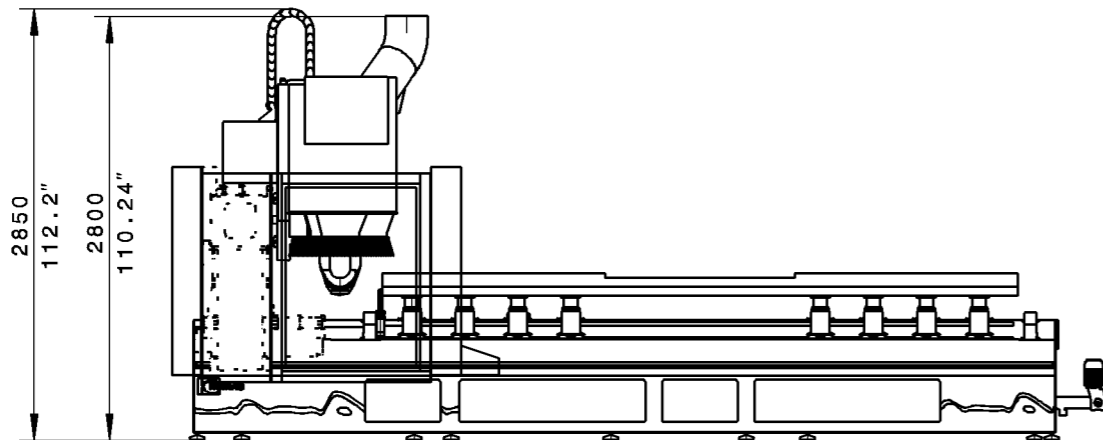


VERBINDUNGSKABEL SCHALTSCHRANK - MASCHINE AUF DEM BODEN VERLEGT.

SPÄNETRANSPORTBAND ABSAUGUNG BAUSEITS

NETZ- U. ELEKTROANSCHLUSS ANSCHLUSS DER HALLEN BZW. FUNDAMENTERDE UEBER FLACHGEWEBEERDUNGSBAND. OHNE DIESE EMV- FUNKTIONSERDE KANN KEINE EMV - NORM EINGEHALTEN WERDEN. EMV- ERDUNGSWIDERSTAND <5Ω RCD-SCHUTTSCHALTUNG NUR ZULÄSSIG IN VERBINDUNG MIT EINEM ALLSTROMSENSITIVEN/SELEKTIVEN RCD-SCHUTTSCHALTER

SCHEMATISCHE FRONTANSICHT



MASCHINENTYP

BMG 311 VENTURE 316 L

OHNE UNSERE GENEHMIGUNG DARF DIESE ZEICHNUNG WEDER VERVIELFAELTIG NOCH NACHGEZEICHNET NOCH DRITTEN ODER KONKURRENZ-FIRMEN ZUGAENGLICH GEMACHT WERDEN

FLÄCHENPRESSUNG IM BEREICH DER AUFLAGEPUNKTE: 1.5 N/MM2
 BETONFESTIGKEITSKLASSE >= C25/30 XC1
 ERFORDERLICHE TRAGFÄHIGKEIT DES HALLENBODENS IM BEREICH DES MASCHINENBETTES: 11 KN/M2
 ES DÜRFEN KEINE FUGEN BZW. HÖHENDIFFERENZEN VORHANDEN SEIN. BEI AUFSTELLUNG DER MASCHINE IN DER NAHE VON SCHWINGUNGSERZEUGERN (PRESSEN, SCHWEREN STAPLERN ETC.) IST EIN MASCHINENFUNDAMENT MIT UMLÄUFENDER STYROPORDEHNFUGE VORZUSEHEN. IM BEREICH DES MASCHINENFUNDAMENTES DARF KEINE FUSSBODENHEIZUNG VERLEGT SEIN
 BEI UMSTELLUNG DES SCHALTSCHRANKES ODER AENDERUNGEN DER GITTER FALLEN ZUSÄTZLICHE KOSTEN AN. AENDERUNGEN SIND INNERHALB 10 TAGEN DER FA. HOMAG BEKANNT ZU GEBEN. DANACH KEINE AENDERUNGEN MEHR MOEGLICH.

PRESSLUFTANSCHLUSS UEBER SCHLAUCH 3/4" (INNENDURCHMESSER 19MM) ZULEITUNG G1" DRUCK IN DER ZULEITUNG MIN. 7 BAR STANDARD DRUCKLUFTQUALITAET NACH ISO 8573- 1 GUETEKLASSEN FESTE VERUNREINIGUNGEN KLASSE 3 WASSERGEHALT KLASSE 4 GESAMTOELGEHALT KLASSE 3

TECHNISCHE DATEN								
GESAMTABSUGELEISTUNG CA.	M3/H							
DRUCKVERLUST CA.	PA							
PRESSLUFTVERBRAUCH CA.	NL/MIN							
SPANNUNG	V	200	220	380	400	415	480	600
EL. GESAMTANSCHLUSSWERT CA.	KW	24	24	24	24	24	24	24
NENNSTROM CA.	A	92	84	49	46	45	38	31
EMPFOHLENE VORSICHERUNG	A	100	100	50	50	50	50	35
DIE PRODUKTIONSEINRICHTUNG IST OHNE DIE IN DIESEM PLAN EINGEZEICHNETEN UND VON HOMAG DELIEFERTEN SICHERHEITSABSCHRÄNKUNGEN NICHT CE-KONFORM UND DARF NICHT BETRIEBEN WERDEN.								

AB	AEND.NR.	DATUM	NAME	M	WERKSTOFF	HOMAG Holzbearbeitungs- systeme GmbH
BEARB.	17.05.2011	Strobel, J		1:50	ROHMASS	
GEAEN.					MAT.-NR.	ZEICHNUNGS-NR. 5-031-01-6410
KTRL.	17.05.2011	Kübler, B.				
Copyright reserved				BENENNUNG		GRUNDRISS-U.ABSAUGEPLAN BMG311 VENTURE 316 L
				CATIA A3		
				GEWICHT (kg)		BL.
				BL-Z.		