

TECHNISCHE DATEN			HPP250/38/38
GESAMTABSUGELEISTUNG	M3/H (CFM)	3800 (2236)	
LUFTGESCHWINDIGKEIT	M/SEK (FEET/SEK)	26 (85,28)	
PRESSLUFTVERBRAUCH	NL/MIN (CFM)	150 (5,25)	
DRUCKVERLUST	PA N/M2 (INCH WS)	1200 (4,82)	
HAUPTSAEGEMOTOR	KW	7,5	9,2
EL. GESAMTANSCHLUSSWERT	KW	12,4	14,1
NENNSTROM	A	28,25	30,25
EMPFOHLENE VORABSICHERUNG	A	32	40

BELASTUNG CA: 1.5N/MM2  
 BETONQUALITAET C25/30 XC1 ZUG-/DRUCKBELASTBAR  
 BETONDICKE MIN. 200 MM  
 BODENE BENHEIT: TOLERANZ = +/- 10MM

BAUSEITIGES UNTERGIESSEN DER BEFESTIGUNGSPLETTEN NACH ERFOLGTER MONTAGE MIT SCHRUMPPFREIER VERGUSSMASSE

DARSTELLUNG UND BEMASSUNG VON BAUSEITIGEN EINRICHTUNGEN UND FREMDMASCHINEN OHNE GEWAHR

DIE PRODUKTIONSEINRICHTUNG IST OHNE DIE IN DIESEM PLAN EINGEZEICHNETEN UND VON HOLZMA DELIEFERTEN SICHERHEITSABSCHRAENKUNGEN NICHT CE-KONFORM UND DARF NICHT BETRIEBEN WERDEN.

ALS BAUSEITIGE ZUGANGSVERHINDERUNG SIND NUR FEST MIT DEM HALLENBODEN UND DER HALLENDECKE VERANKERTE UNBEWEGLICHE WAENDE ZULAESSIG.

ANSCHLUSS DER HALLEN BZW. FUNDAMENTERDE. OHNE DIESE ERDE KANN KEINE EMV-NORM EINGEHALTEN WERDEN.  
 ERDUNGSWIDERSTAND <3 OHM  
 FI-SCHUTZSCHALTUNG NUR ZULAESSIG IN VERBINDUNG MIT EINEM ALLSTROMSENSITIVEN/SELEKTIVEN FI-SCHUTZSCHALTER

REFERENZKANTE

PRESSLUFTANSCHLUSS UEBER SCHLAUCH 1/2" (INNENDURCHMESSER 12.7MM) ZULEITUNG G2"  
 DRUCK IN DER ZULEITUNG MIN. 7 BAR  
 STANDARD DRUCKLUFTQUALITAET NACH ISO 8573- 1  
 GUETEKLASSEN  
 FESTE VERUNREINIGUNGEN KLASSE 3  
 WASSERGEHALT KLASSE 4  
 GESAMTOELGEHALT KLASSE 3

MASCHINENNULLPUNKT

REFERENZPUNKT

WIR BITTEN UM SOFORTIGE RUECKSENDUNG DER GENEHMIGTEN ZEICHNUNG, AENDERUNGEN BITTE GENAU VERMASSEN

DATUM: ..... UNTERSCHRIFT: .....

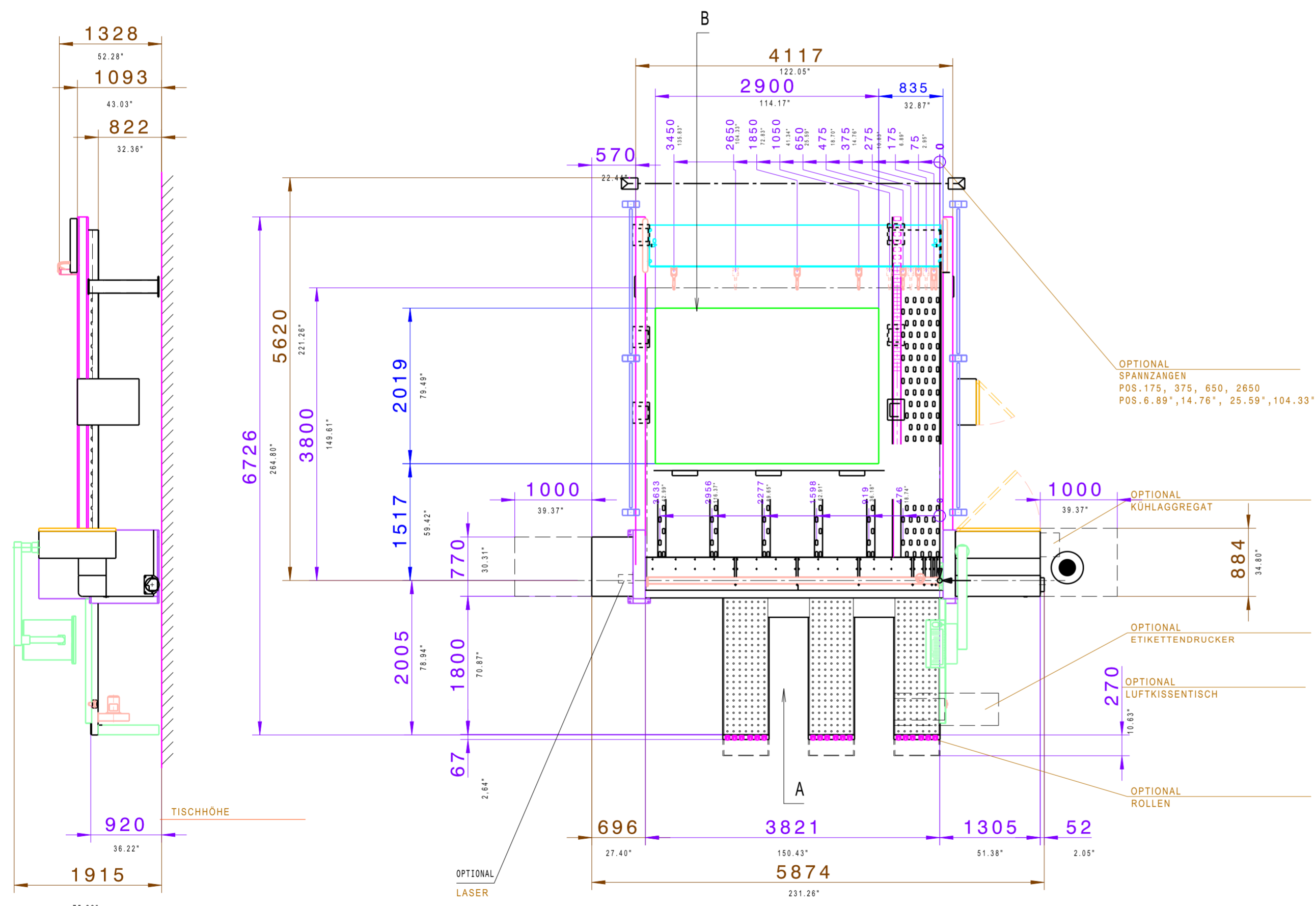
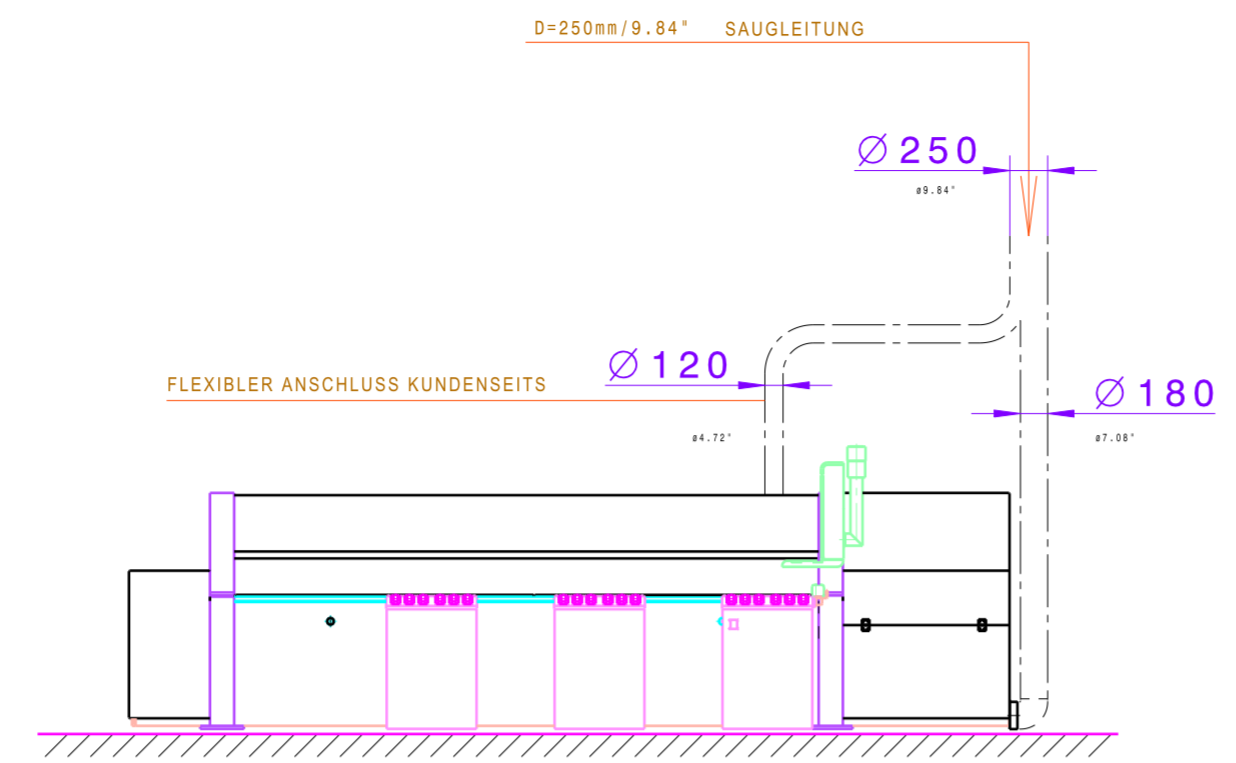
DATUM: ..... UNTERSCHRIFT KUNDE: .....

BITTE ZUTREFFENDES ANKREUZEN		X
VERBINDUNGSKABEL	AUF DEM BODEN BAUSEITS	<input type="checkbox"/>
	IM KABELKANAL BAUSEITS	<input type="checkbox"/>
SCHALTSCHRANK - MASCHINE	UEBER DECKE ,... MM HOCH BAUSEITS	<input type="checkbox"/>

KOM.:  
 MASCH.NR.: - - -  
 OHNE UNSERE GENEHMIGUNG DARF DIESE ZEICHNUNG WEDER VERVIELFAELTIG NOCH NACHGEZEICHNET NOCH DRITTEN ODER KONKURRENZ-FIRMEN ZUGAENGLICH GEMACHT WERDEN

M	WERKSTOFF -	
1:50	ROHMASS	
	MAT. -NR.	

BEARB. 24.03.2010 Schanz, G.	BENENNUNG	GRUNDRISSPLAN	ZEICHNUNGS-NR.
GEABN.		HPP 250 38/38 EASY 2 FEED OPTION 1/2	5-225-92-0590
KTBL. 22.04.2010 Schanz, G.			



TYP HPP250/38/38			
PLATTENFORMAT MAXIMAL	"A"	MM (INCH)	3800 X 3800 (149,61" X 149,61")
PLATTENFORMAT MAXIMAL	"B"	MM (INCH)	3100 X 2200 (122,05" X 86,61")
PLATTENFORMAT MINIMAL	"A"	MM (INCH)	50 X 50 ( 1,97" X 1,97")
PLATTENFORMAT MINIMAL	"B"	MM (INCH)	1200 X 1200 ( 47,24" X 47,24")
SAEGBLATTUEBERSTAND		MM (INCH)	75 ( 2,95")
SCHNITTLAENGE		MM (INCH)	3800 (149,61")